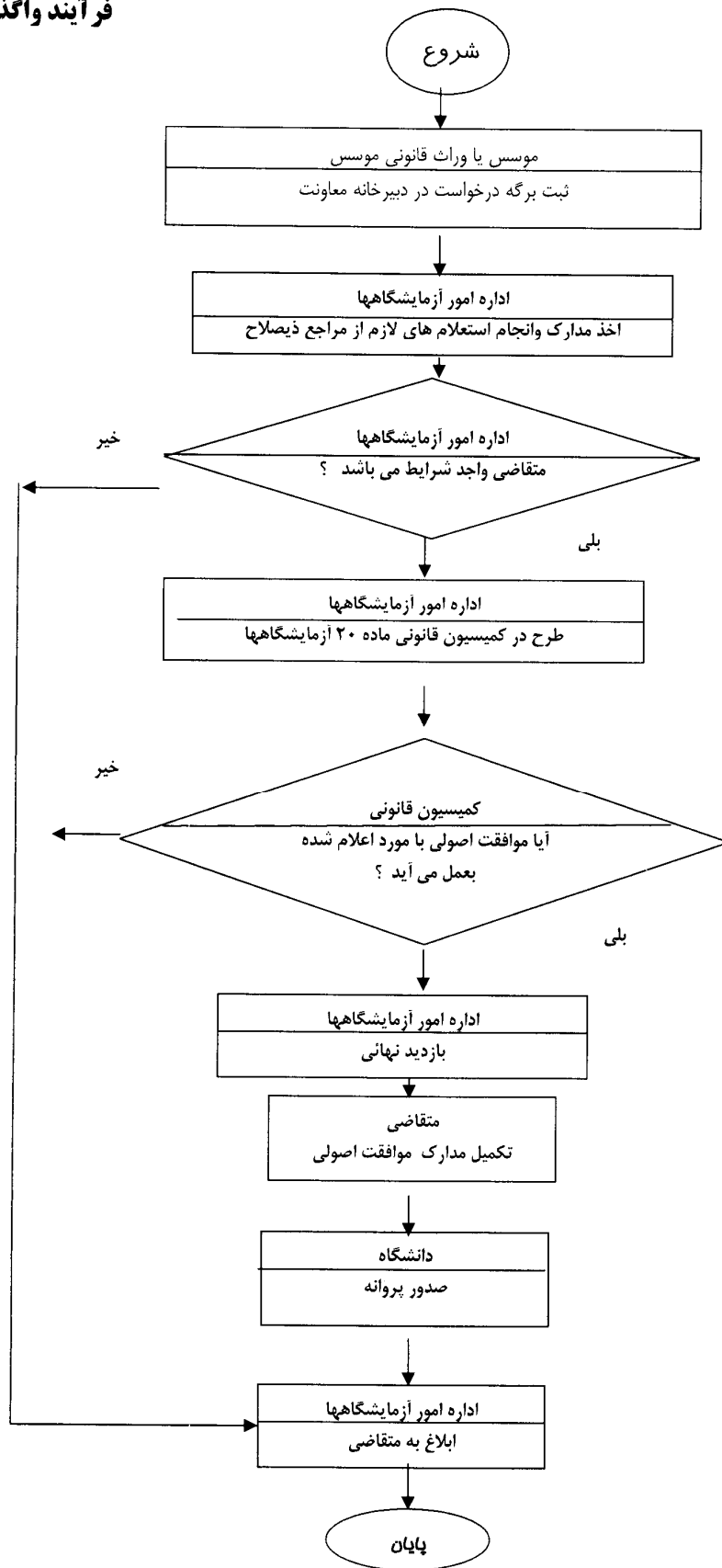


## فرآیند واگذاری آزمایشگاه



## فرم متقاضیان واگذاری آزمایشگاه

### الف) مشخصات

نام : نام خانوادگی :  
شماره شناسنامه : تاریخ تولد :  
صادره از : نشانی :  
محل کار : تلفن :

### ب) مدارک

- ۱ - تصویر برگ اول شناسنامه
- ۲ - تصویر دانشنامه دکترای (کلیه فارغ التحصیلان قبل از سال ۸۴ ملزم به ارائه دانشنامه تحصیلی می باشند)
- ۳ - تصویر ارزشنامه تحصیلات خارجی و تائیدیه مبنی بر بالینی بودن مدارک فارغ التحصیلان خارج از کشور (از مرکز خدمات آموزشی وزارت متبوع)
- ۴ - تصویر پروانه دائم
- ۵ - تائیدیه نظام پزشکی مبنی بر عدم محکومیت انتظامی
- ۶ - تصویر پروانه مطب جهت متخصصین آسیب شناسی بالینی و تشریحی مربوط به شهر مورد درخواست
- ۷ - تصویر کارت نظام آزمایشگاهی معتبر (هر دو رو)
- ۸ - گواهی کار و گواهی عدم نیاز محل کار دولتی در ساعات غیر اداری و عدم عضویت با تاریخ عضویت در هیئت علمی دانشگاهها بصورت کاملاً صریح جهت شاغلین (در خصوص اعضاء هیئت علمی ارائه گواهی عدم نیاز در ساعات غیر اداری از سوی معاونت آموزشی دانشگاه متبوع ضروری است)
- ۹ - ارائه تعهد مبنی بر عدم اشتغال بکار دولتی در ساعات صبح و عصر و بخش خصوصی در ساعات مورد تقاضا و عدم عضویت در هیئت علمی (جهت غیر شاغلین) و تعهد مبنی بر عدم اشتغال در بخش خصوصی در ساعات مورد تقاضا (جهت شاغلین)
- ۱۰ - تصویر معافیت پایان طرح نیروی انسانی (در صورت عدم ارائه دانشنامه)
- ۱۱ - حکم استخدام رسمی برای کارکنان دولت (یا حکم بازنشستگی)
- ۱۲ - تصویر کارت ملی
- ۱۳ - تصویر پروانه تأسیس معتبر بیمارستان یا درمانگاه و معرفی مسئول فنی واجد شرایط توسط مسئول فنی بیمارستان یا درمانگاه
- ۱۴ - تصویر گواهی نهایی شرکت در برنامه های آموزش مداوم جهت فارغ التحصیلان قبل از ۱۳۹۰
- ۱۵ - تسویه حساب صندوق رفاه دانشجویان (در صورت عدم ارائه دانشنامه)
- ۱۶ - تائیدیه تحصیلی (در صورت عدم ارائه دانشنامه)
- ۱۷ - گواهی انجام تعهدات ضریب k
- ۱۸ - گواهی وضعیت تأسیس و مسئولیت فنی از دانشگاههای علوم پزشکی تهران و شهید بهشتی مبنی بر عدم وجود پروانه همزمان